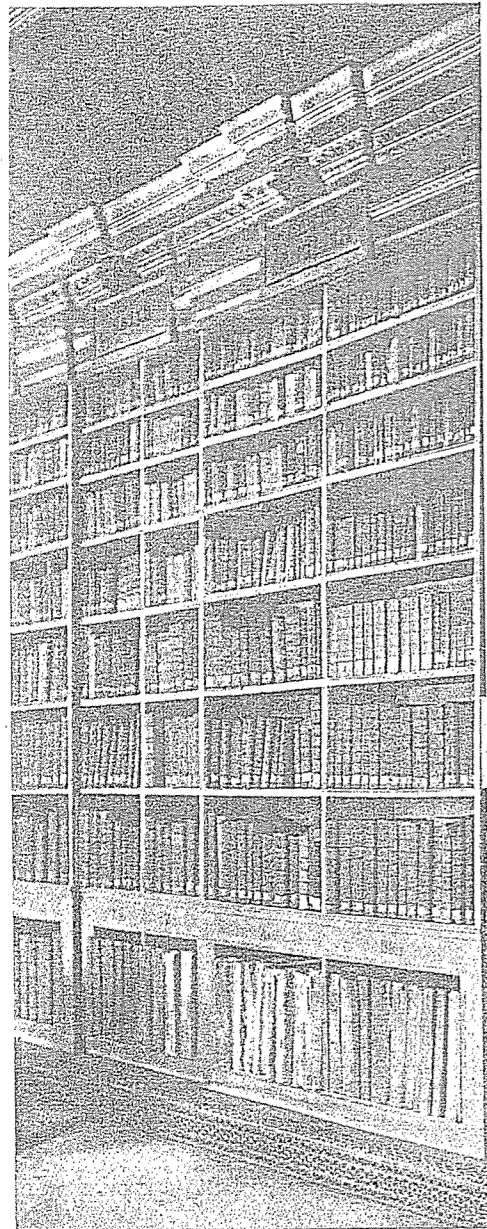


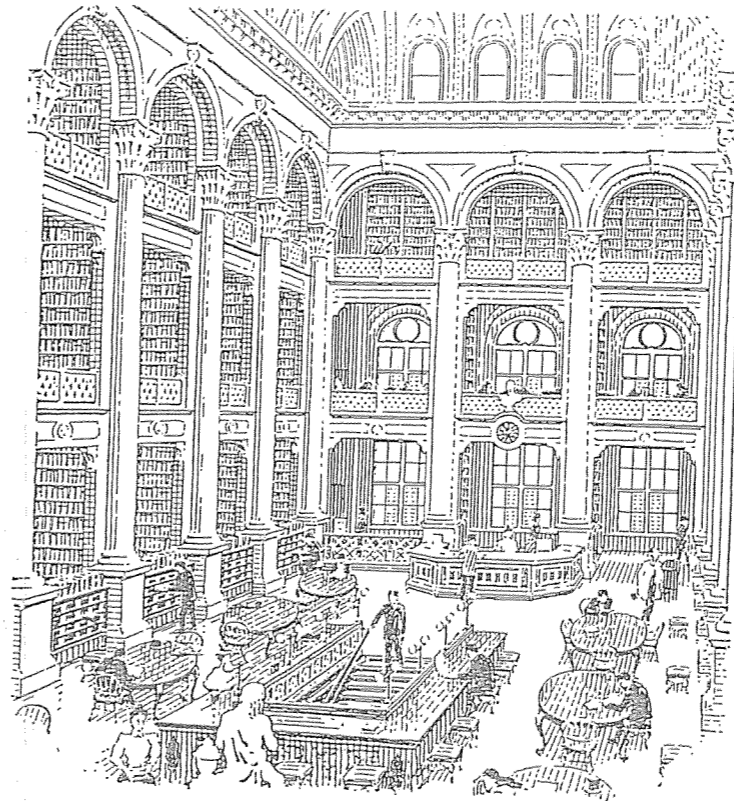
12



13



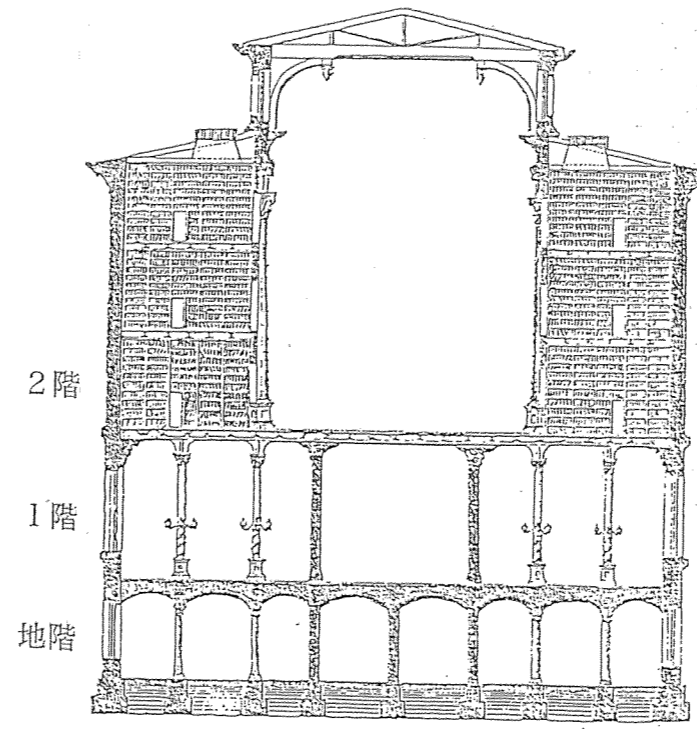
Fig. 128. Part of the bookcase at Lincoln, designed by Wren, 1674.



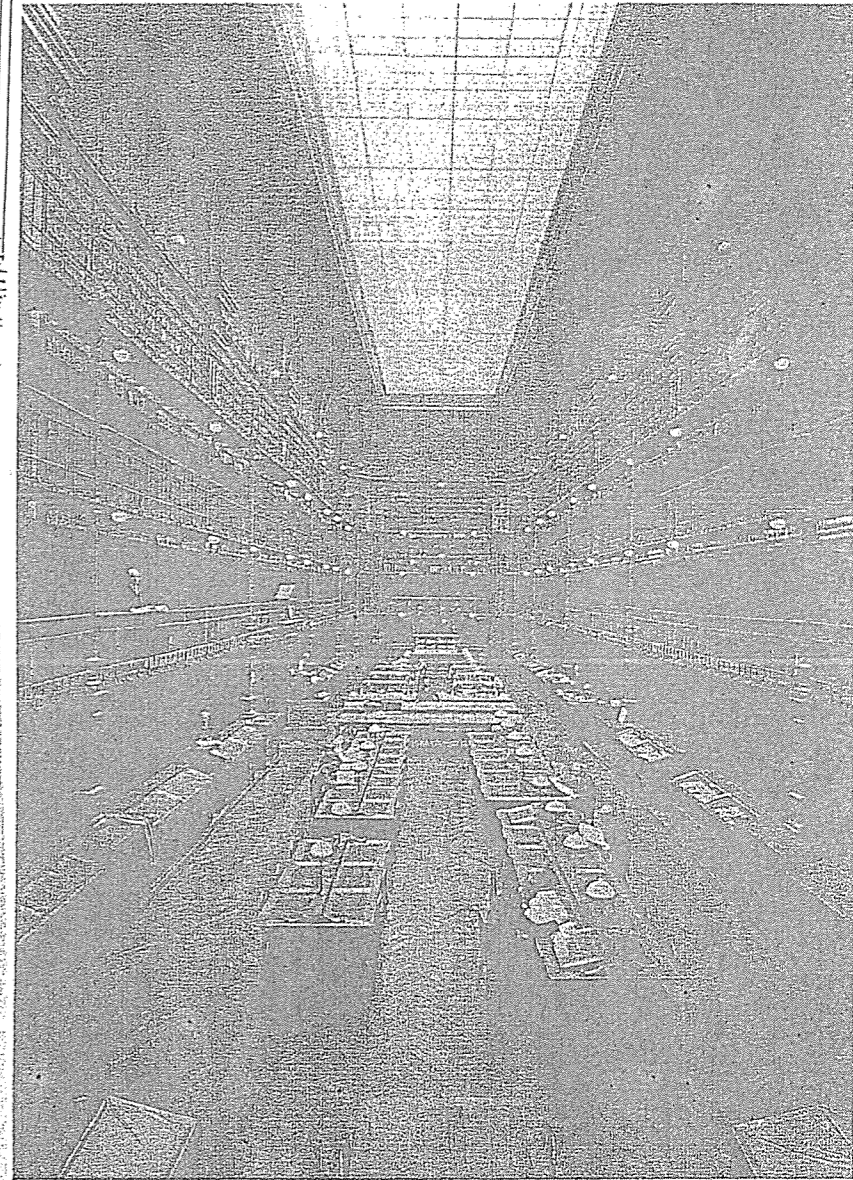
ボイルストン街図書館のアップパー・ホール

A. ボイルストン街図書館 (1858年)

1. 断面図



Proceedings at the Dedication of the Building for the Public Library of the City of Boston, January 1, 1858. 168-169頁の間の図



La bibliothèque municipale de Rouen construite de 1653 à 1656 par Louis Sauvageot (Bibliothèque municipale de Rouen.)



I	0 → 20	0
1 2 3	0 → 20	* 0
1 2	Q → 20	Q
1 2	F → 20	F

①大きさ → ②受入順

目録上: ①大きさ → 著者名順 (0: II 4)

OR ②著者名順 (II 04; 0: II 4)

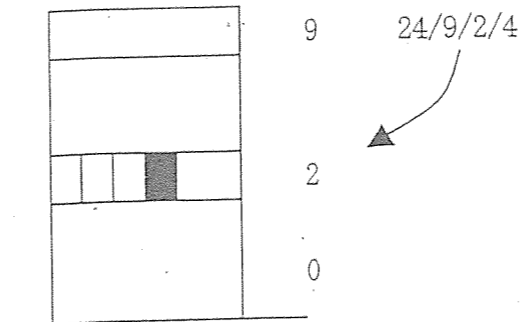
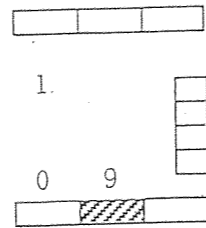
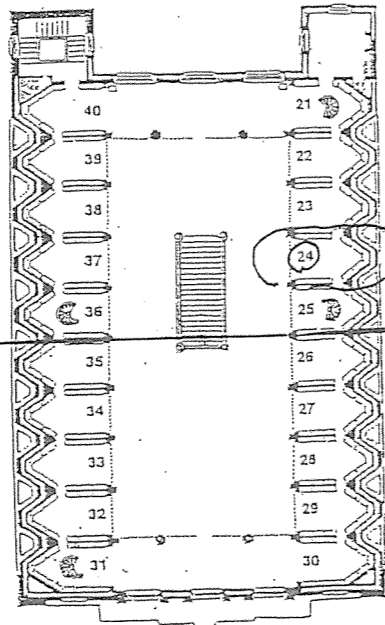
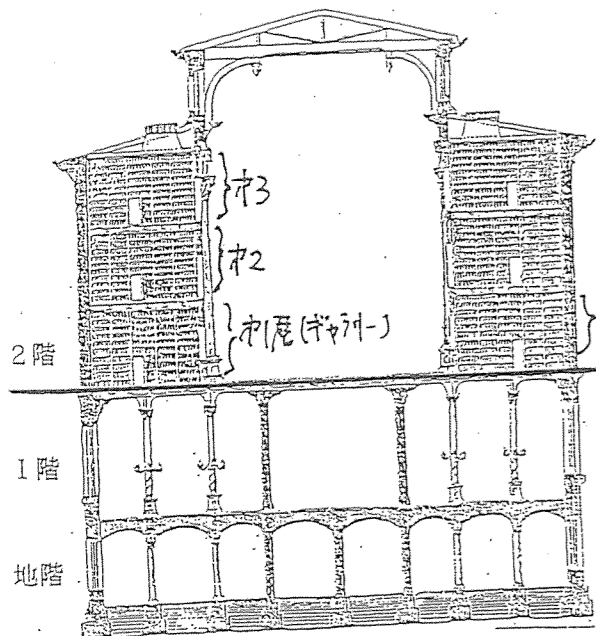
TI	TII	M
0	0	0
0	* 0	0
Q	Q	Q
F	F	F

①主題 → ②大きさ → 受入順

目録上: ①主題 → 著者名順 (T: II 04)

OR ②著者名順 (TII 04; T: II 04)

ボストン(1858 新館) decimal system ①主題⇒②本の大きさ⇒③受入順



目録上の操作: 基本は著者名順

◦ Abbott, 書名, 刊行年 etc, 2492.4

◦ Abby, ..... 3200.1

1876 M. Dewey: DC (idea+環境)

①主題で分類、配架

②カード目録

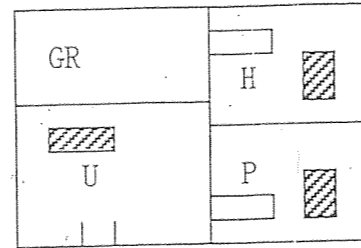
fixed → movable, relative

書架の位置を図書に→図書の主題でまとめて配架

総合目録 (Union Catalog)

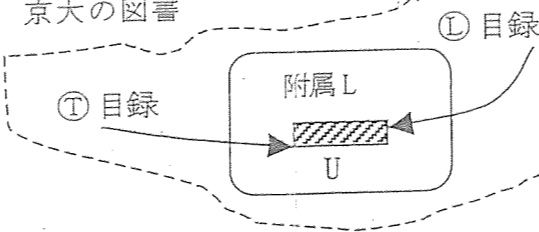
◦20 世紀に入って SD

Baltimore: Enoch Pratt Free Library

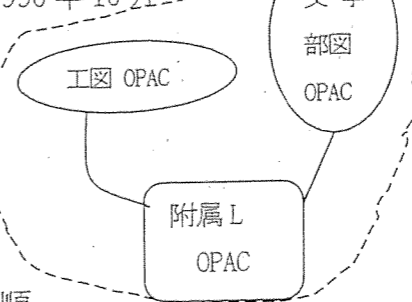


H (歴史): 部屋、専門職員、目録  
=> 全館目録 (目録上での操作)

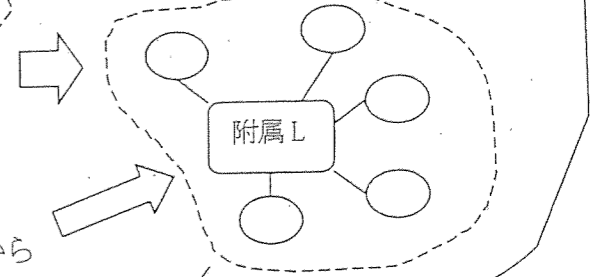
京大の図書



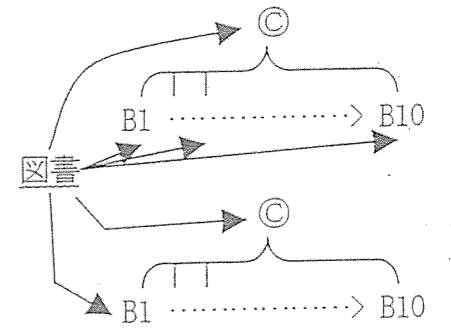
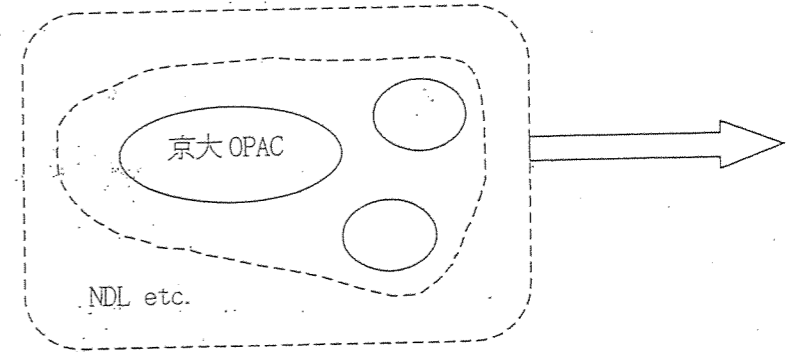
1990年10月



1998年3月  
OPACがWebフロント



外部から  
検索



1960年代 OCLC

