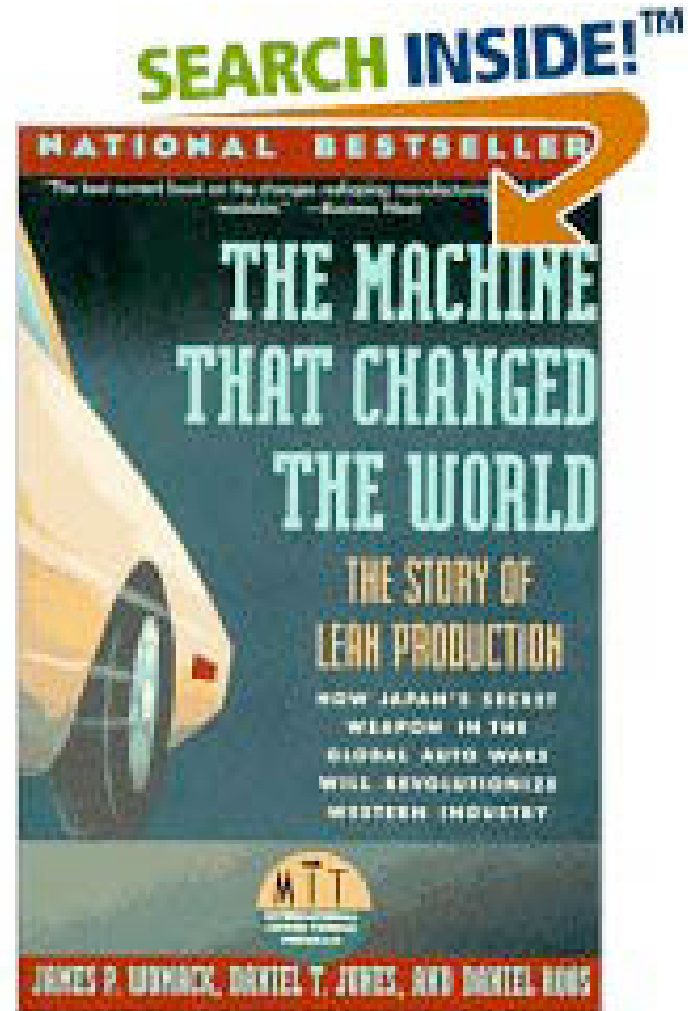


# 経済史思想史入門

坂出担当（欧米経済史）パート

第2回（12月16日）フォードT型と大量生産

# テーマ: 工場(the factory)



出所:

(左) [http://www.amazon.co.jp/gp/product/images/4766780736/ref=dp\\_image\\_text\\_0/250-0349656-8881821?ie=UTF8&n=465392&s=books](http://www.amazon.co.jp/gp/product/images/4766780736/ref=dp_image_text_0/250-0349656-8881821?ie=UTF8&n=465392&s=books)

(右) <http://www.amazon.co.jp/Machine-That-Changed-World-Production/dp/0060974176>

# 世界を変えたthe machineとは？

## 1)「ミュール型紡績工場」

1820年代 イギリス (最初の)産業革命

## 2)「フォード・システム」

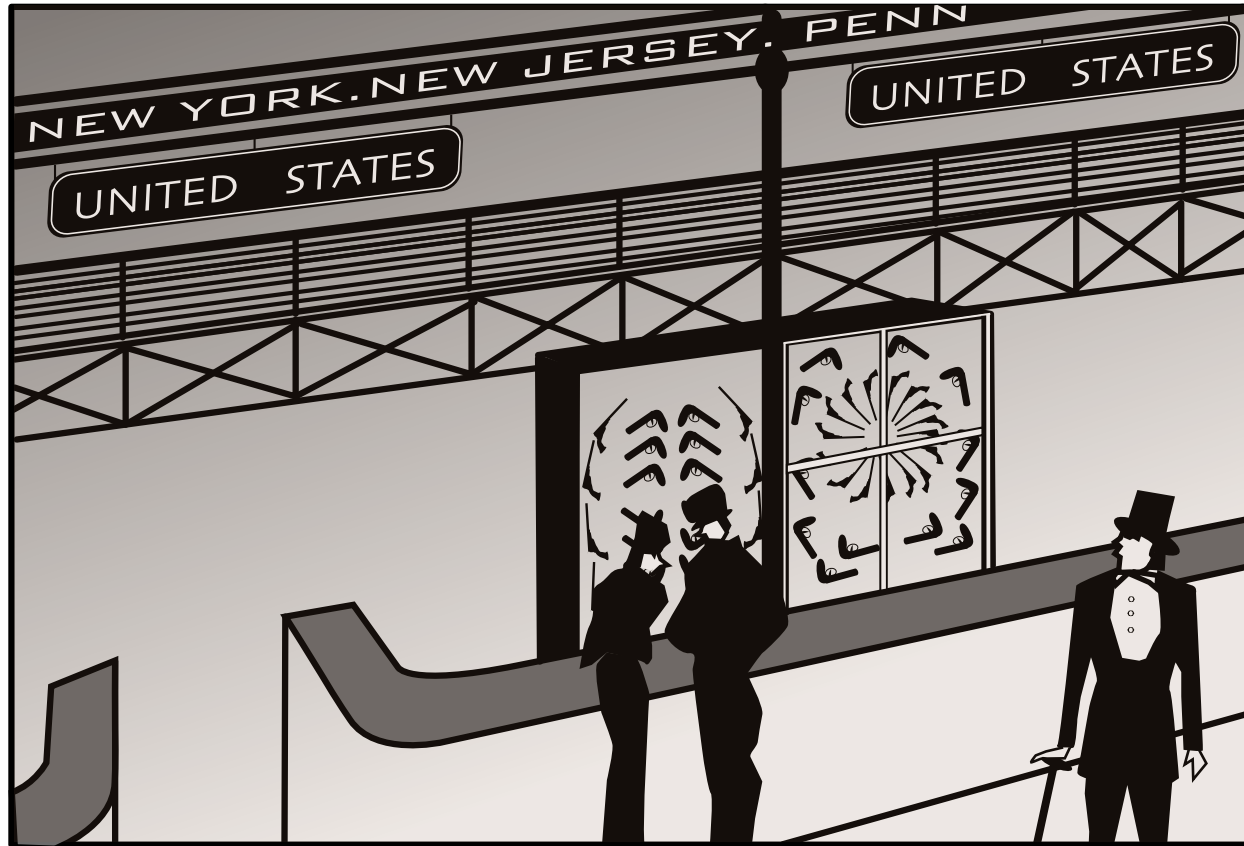
1900年代 アメリカ (第二次)産業革命

ハイランド・パーク工場(1910年操業開始)

## 3)「トヨタ生産方式」「リーン生産方式」

～1960年代 日本

# ロンドン水晶宮博覧会における合衆国展示館（1851年）



コルトの回転式連発拳銃

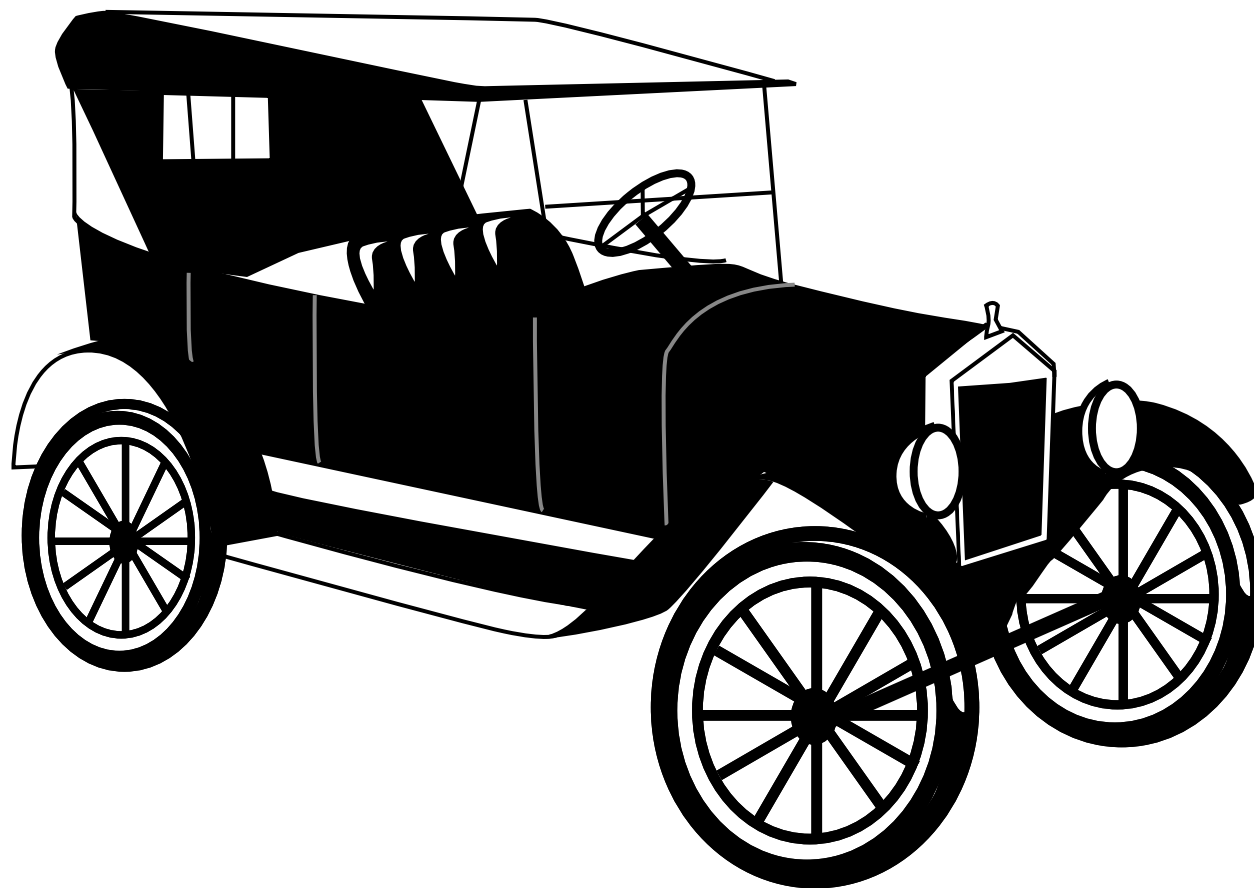
英米逆転？

# 銃を日産 100 個のための必要労働者数

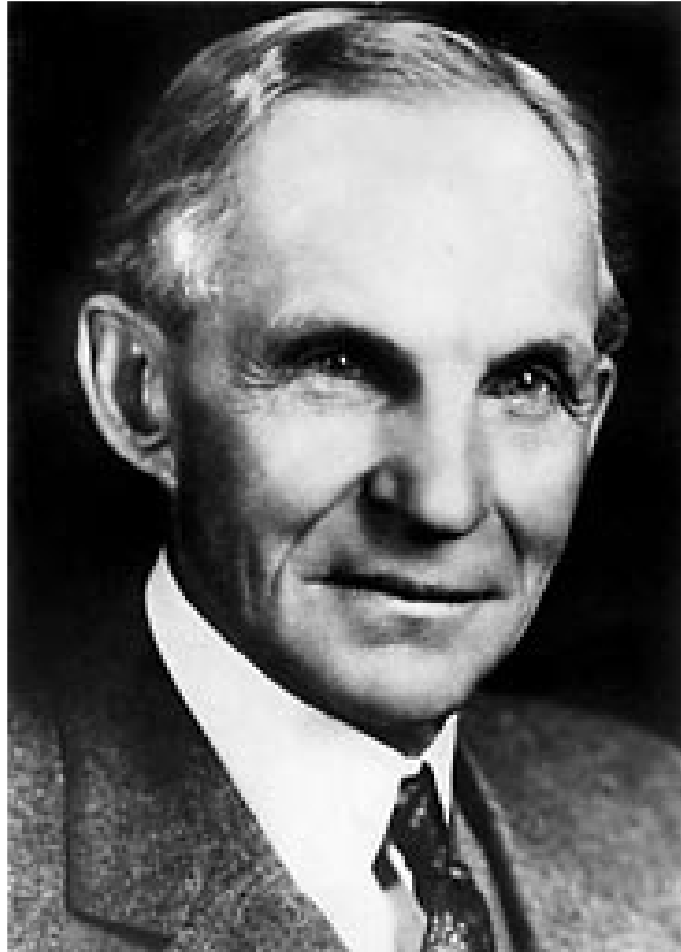
	在来方式	初期ブラン チャード旋盤	1880年	1880年の 最高水準
機械作業	—	10	5	3.75
手作業	75	7	7	6
合計	75	17	12	9.75

互換性生産による機械化

# T型フォード

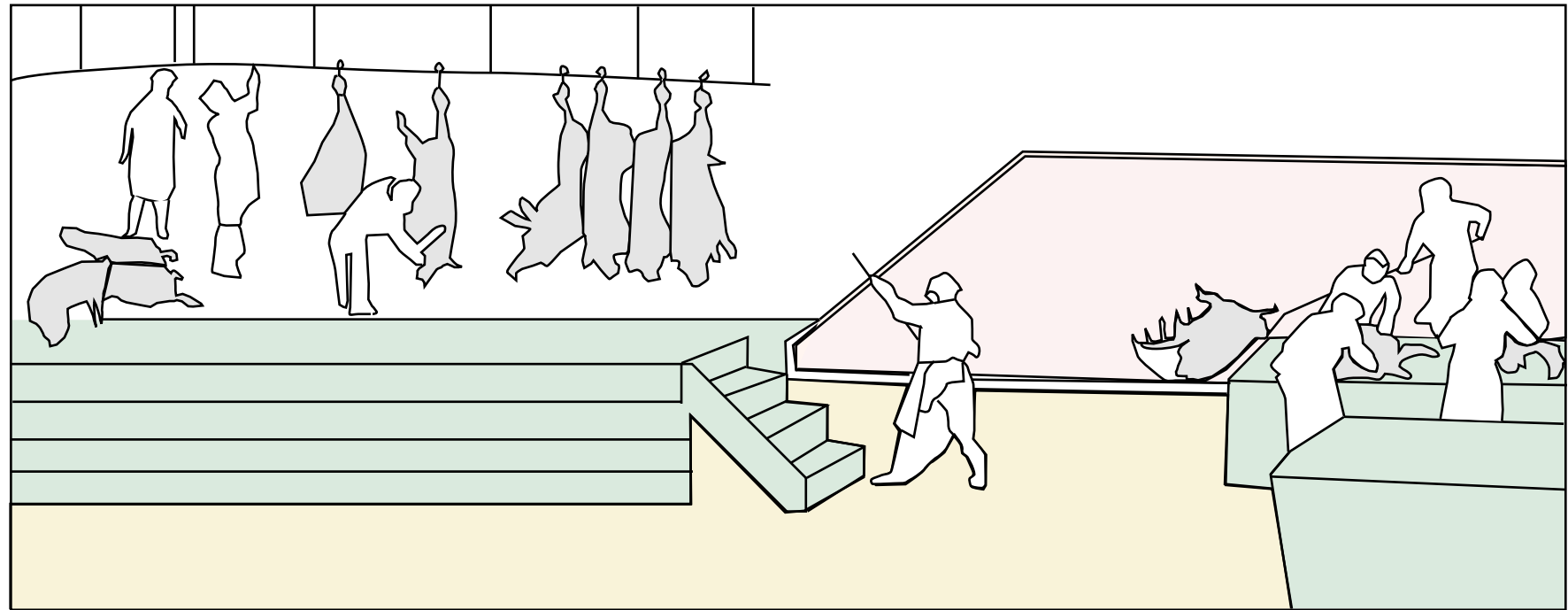


# ヘンリー・フォード



出所：[http://www.panatokyo.com/jpn/service/stock\\_photo/people/ford/main.html](http://www.panatokyo.com/jpn/service/stock_photo/people/ford/main.html)

# 畜肉解体処理場の「解体」ライン(1873年)

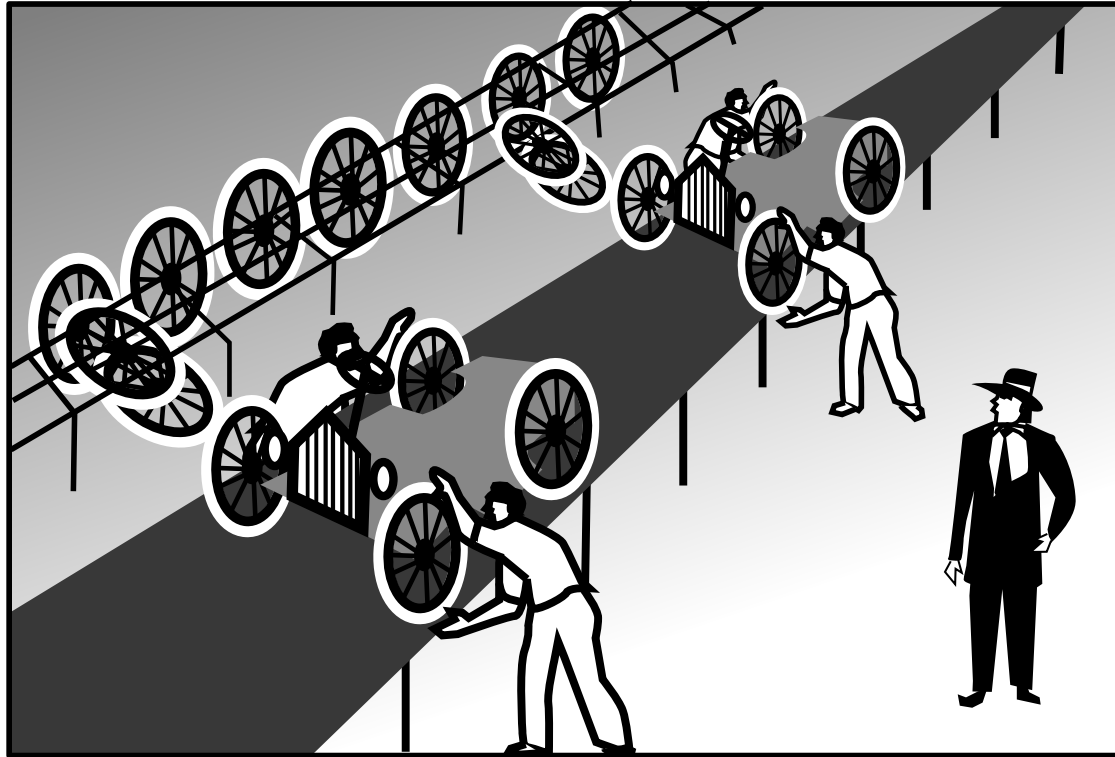


初期の「流れ」生産

この「流れ」が逆になれば？

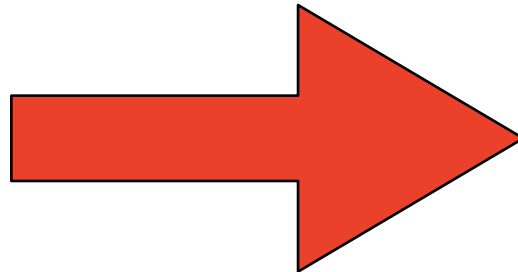


# 組立ライン



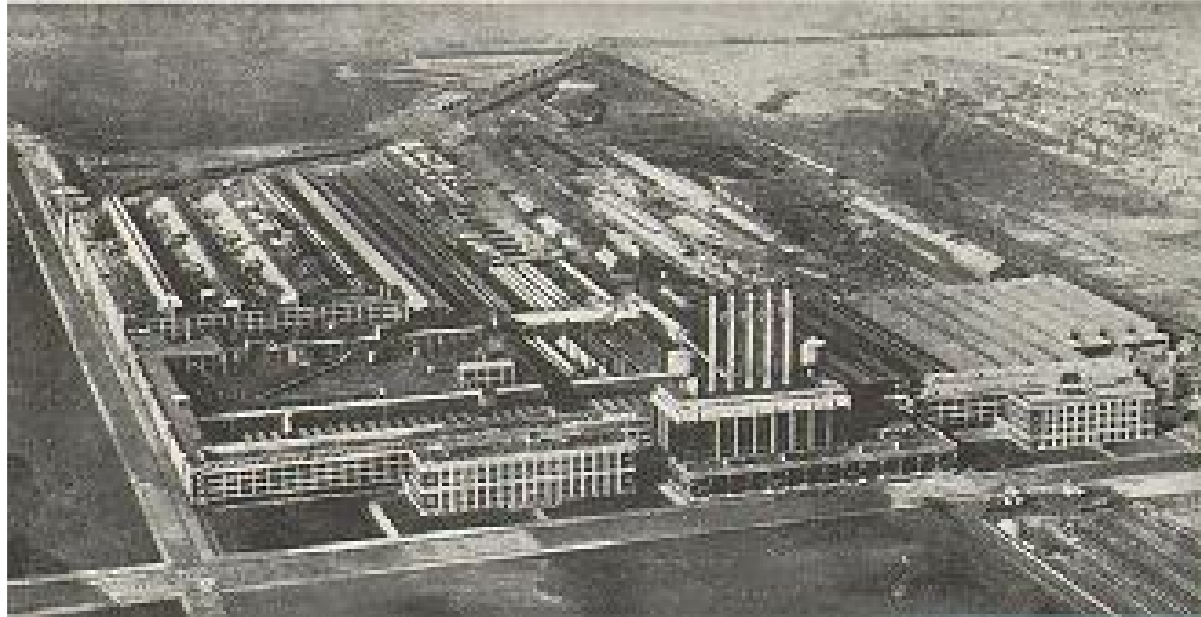
段取り替えの短縮

物 静止  
人 動く



物 動く  
人 静止

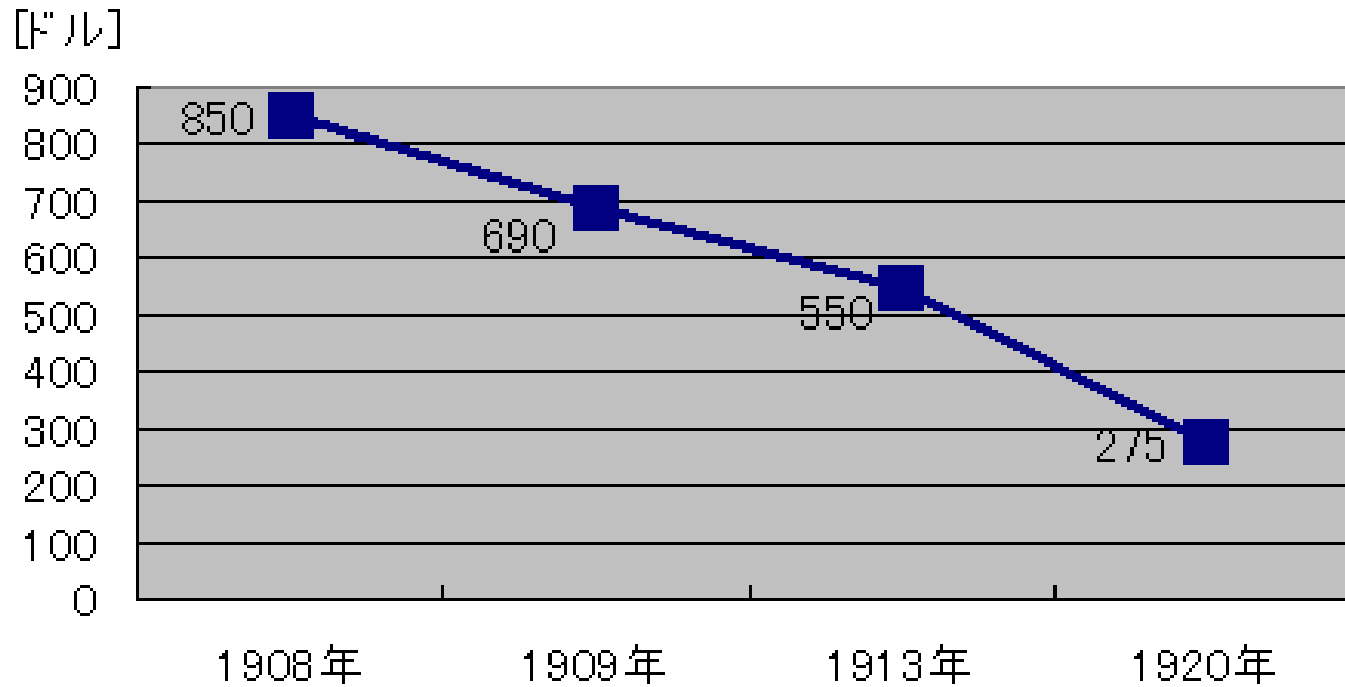
# ハイランド・パーク工場(1910年操業開始)



出所: <http://faculty.maxwell.syr.edu/merupert/Research/Fordism/fordism.htm>

# コストダウンと価格低下

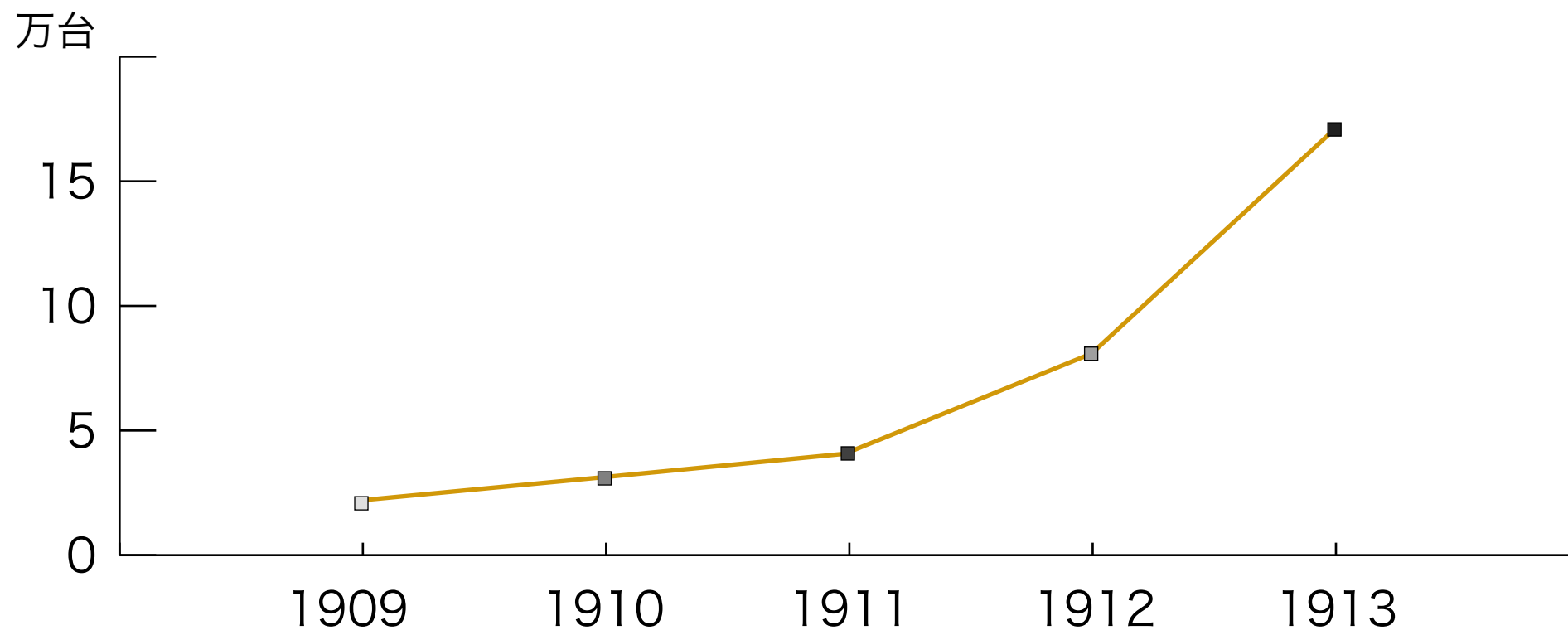
1台のT型フォードの値段



出所: <http://eri.netty.ne.jp/honmanote/kyozai/environment/002history/2.htm>

# 生産台数の急激な上昇

## T型の生産台数



上流階級のステータスシンボルから大衆の乗り物へ

大量消費社会へ  
1920年代=金ピカ時代



# 過酷な労働



