



フランソア喫茶室：マリアのステンドグラス（佐藤裕一画）

Salon de thé François: Stained glass of Maria. (By Yuichi Sato)

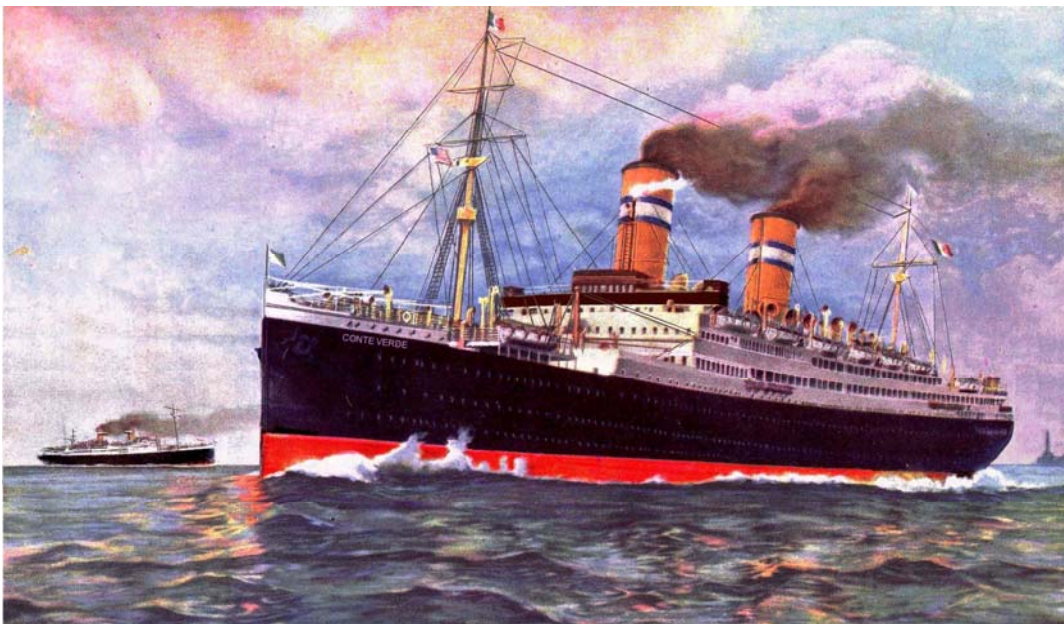


アレッサンドロ・ベンチヴェンニ (佐藤裕一画)

Alessandro Bencivenni (By Yuichi Sato)



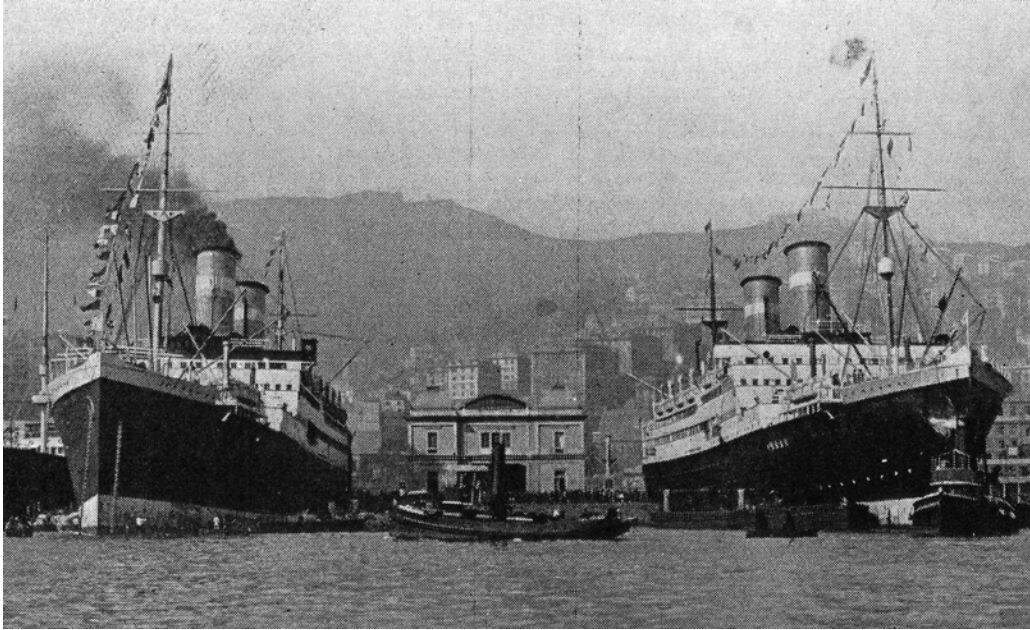
フランスア喫茶室店内 (今井香子氏提供)
Interior of Salon de thé François. (By Kyoko Imai)



コンテ・ヴェルデ号 (Lloud Sabaudo “The Liners Conte Rosso and Conte Verde” Barabino and
Graeve, Genova, 1922 掲載図面にに基づき, 佐藤裕一が画像処理)
SS Conte Verde (Graphic processed by Yuichi Sato; based on a plate in ‘Lloud Sabaudo “The Liners
Conte Rosso and Conte Verde” Barabino and Graeve, Genova, 1922’)



コンテ・ヴェルデ号：一等音楽室（佐藤裕一画）
SS Conte Verde: First Class Music Room (By Yuichi Sato)



コンテ・ヴェルデ号 (左) とコンテ・ロッソ号 (右)。1923年ジェノヴァ港にて／
“SS Conte Verde (left) and SS Conte Rosso (right), Genoa Harbour, 1923.
 (“The Italian Liner ‘Conte Verde’ ” Shipbuilding and Shipping Record,
 London, September 13, 1923, p.325)



コンテ・ヴェルデ号 一等喫煙室／SS Conte Verde: First Class Smoking Room.
 (“The Italian Liner ‘Conte Verde’ ” Shipbuilding and Shipping Record,
 London, September 13, 1923, p.327)



1915年，小学校入学時の立野正一（右），父・吉之助（中央），長姉（左）。
（今井香子氏提供）／

Shoichi Tateno (right), his sister (left), and his father Kichinosuke (center), 1915. (By Kyoko Imai)



立野吉之助と先斗町芸妓（今井香子氏提供）／

Kichinosuke Tateno (left) and a Geigi of Pontochō (right). (By Kyoko Imai)



美工時代（1920年～25年）の立野正一（右）。（今井香子氏提供）／
Shoichi Tateno (right) with his schoolmates of Kyoto Municipal Art School (1920-1925).
(By Kyoko Imai)



立野正一。1930年代前半。（今井香子氏提供）／
Shoichi Tateno in 1930s. (By Kyoko Imai)



1936年頃のフランス喫茶室店内。右上にフルトヴェングラーの肖像。
(今井香子氏提供) /

Interior of Salon de thé François, 1936.

A portrait of Wilhelm Furtwängler is hung on the left wall. (By Kyoko Imai)



1936年頃の佐藤留志子。(今井香子氏提供) /
Rushiko Sato, 1936. (By Kyoko Imai)



佐藤留志子（左）と辻久子（右）。背後の壁にパリの地図が掲げられている。
（今井香子氏提供）／

Rushiko Sato (left) and Hisako Tsuji (right).

A Map of Paris is hung on the back wall. (By Kyoko Imai)

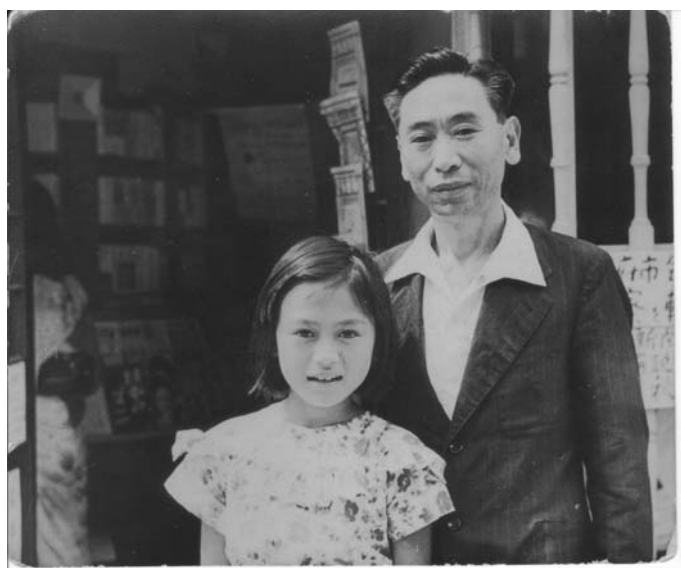


佐藤留志子：写真部のモデルとして。（今井香子氏提供）／

Rushiko Sato as a photogoraph subject. (By Kyoko Imai)



佐藤留志子（左から2番目）と店員，同志社関係者。1936年頃。（今井香子氏提供）／
Rushiko Sato (the second from left), staffs, and Doshisha persons, 1936. (By Kyoko Imai)



谷口善太郎と娘（今井香子氏提供）／
Zentarō Tanigichi and his daughter. (By Kyoko Imai)



池内恭一（左）。1936年頃。後に宍戸姓となり，戦後，三月書房を開業。（今井香子氏提供）
／Kyoichi Ikeuchi (left: Kyoichi Shishido, after his adoptive marriage). He established the Sangatsu Shobo (March Book Store) in 1950s. (By Kyoko Imai)



1937年頃の立野正一。「土曜日」メンバーと共に琵琶湖へ行き，ヨットで航海。
（今井香子氏提供）
Shoichi Tateno at a yacht voyage, 1937. He had hiking around Lake Biwa with Doyobi members.
(By Kyoko Imai)

<u>Beethoven</u>	<u>Bach.</u>	<u>Schumann</u>
Symphony No. 3 Op. 55	The Brandenburg	Baritone (Panzer) Dichterliebe Op. 48
No. 5 Op. 67	Concerto No. 1 - No. 6 (in two volumes)	<u>Stravinsky</u>
No. 6 Op. 68		Violin Concerto in D major
No. 7 Op. 92	<u>Brahms</u>	<u>Tchaikowsky</u>
No. 8 Op. 93	Quartet Op. 26	Symphony No. 6 Op. 74
No. 8 Δ Op. 93		Piano Concerto No. 1 Op. 23
No. 9 Op. 125	<u>Berlioz</u>	Violin Concerto Op. 35
Piano Concerto No. 2 Op. 19	La Damnation de Faust	<u>Moussorgsky</u>
No. 4 Op. 58		Tenor (Vladimir Rosing) in two volumes
No. 5 Op. 73	<u>Haydn</u>	<u>Glazounov</u>
Violin Concerto Op. 61	Cello Concerto in D major	Violin Concerto Amintor Op. 82
Trio Op. 8	<u>Händel</u>	<u>Prokofieff</u>
Quartet Op. 16 Δ	The Messiah (in two volumes)	Violin Concerto (D major) Op. 19
Quartet Op. 95 Δ		<u>Debussy</u>
" Op. 127	<u>Mozart</u>	Iberia
" Op. 131	Symphony "Jupiter" K. 551	La Mer
" Op. 135	Piano Concerto No. 23 K. 488	<u>Franck</u>
Piano Sonata Op. 26	Violin Concerto No. 3 K. 216	Violin Sonata in A major
" Op. 53	" No. 4 K. 218	<u>Falla</u>
" Op. 2 No. 2	Flute Concerto No. 1 G major	Suite "El Amor Brujo"
" Op. 27 No. 2	" D major	Concerto (Chamber music)
" Op. 81	Quartet No. 21 D major K. 575 Δ	<u>Ravel</u>
" Op. 57	Quintet "Eine kleine Nachtmusik" G major K. 525	Quartet F major Δ
Violin Sonata Op. 12 No. 1	Piano Sonata K. 296	
" Op. 12 No. 2	Violin Op. 29	
" Op. 12 No. 3	Divertimento No. 4 No. 8 No. 14 Δ	
" Op. 23		
" Op. 24		
" Op. 30 No. 3		
" Op. 47		
<u>Schubert</u>	<u>Mendelssohn</u>	
Symphony No. 8 B minor	Violin Concerto Op. 64	
Quartet No. 6 D minor "Death and the Maiden"		

関忠亮が記入したと思われるレコードのリスト。1936年頃。(今井香子氏提供) /

The record list of Salon de thé François, 1936. Supposed to be written by Tadasuke Seki.

(By Kyoko Imai)



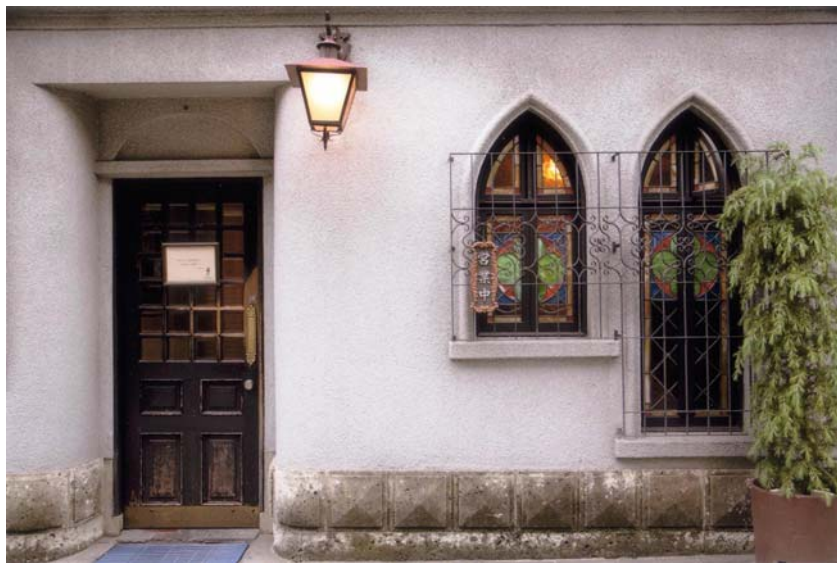
1938 年頃，佐藤留志子（右）。慰安会で清水寺へ。（今井香子氏提供） /
Rushiko Sato at the stage of Kiyomizu Temple (right), 1938.
She was in hiking with the staffs. (By Kyoko Imai)



山科刑務所を出所した頃の立野正一。1939 年頃。（今井香子氏提供） /
Shoichi Tateno, 1939. After release from Yamashina Prizon. (By Kyoko Imai)



1941年改装後のフランスア喫茶室店内（今井香子氏提供）
Renewed interior of Salon de thé François in 1941. (By Kyoko Imai)



1941年改装後のフランスア喫茶室外装（今井香子氏提供）
Renewed facade of Salon de thé François in 1941. (By Kyoko Imai)



1941年改装時から現在まで使用されているメニュー。浅野竹二画。(今井香子氏提供) /
New illustration for menu of Salon de thé François by Takeji Asano, 1941. (By Kyoko Imai)



河上肇(中央)と河上芳子(左)。1941年頃。(今井香子氏提供) /
Hajime Kawakami (center) and Yoshiko Kawakami (left), 1941. (By Kyoko Imai)



中井正一（中央奥）と立野正一（右）。1942年頃。（今井香子氏提供）／
Masakazu Nakai (center, back) and Shoichi Tateno (right), 1942. (By Kyoko Imai)



戦時中のフランス。「純喫茶・都茶房」と改名（今井香子氏提供）／
Salon de thé François During World War II. Renamed as “Jun Kissa Miyako Sabo” because of
prohibition of enemy language. (By Kyoko Imai)



広濟寺鐘楼：フォスコ・マライーニ画，1945年。（加納啓子氏提供）／
Belfry of Kosaiji Temple drawn by Fosco Maraini, 1945. (By Keiko Kano)