

$$y = Cx + f$$

$$y = \frac{C}{P}X + f$$

$$y = \alpha X + f$$

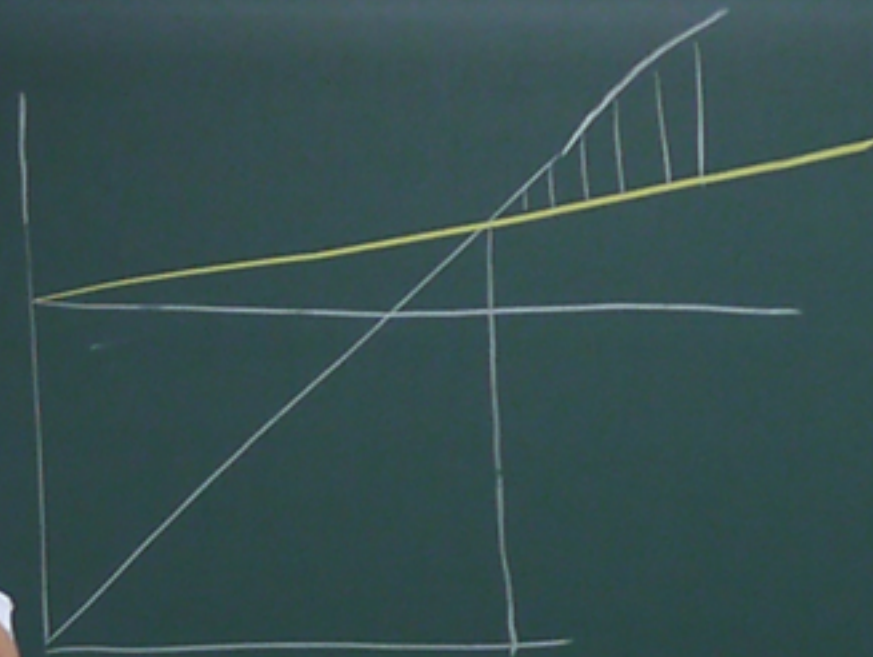
$$y = Px$$

$$Px = X \quad \text{よって} \quad x = \frac{X}{P}$$

$$y = X \rightarrow \text{45}^\circ \text{線}$$

$P$  (価格) を上げると  $x$  は下がる  
 下がる ... 上がる

$C$  (変動費) を下げると  $x$  は下がる  
 下がる ... 上がる



広義

社団法人

人の集合体  
としての法

財団法人

財産の集合体  
としての法

申請法人

官利法人

非官利法人

構成員に与えられた  
利益の再分配

法人

法人擬制説

不認

設立

法人実在説

有機体  
組織

人的会社

合名会社 2万社弱  
 合資会社 83社  
 約 310万社  
 合同会社 → 2万社

物的会社

株式会社 → 約 110万社 → 3600社  
 (有限会社) 約 190万社 (60%)

合名会社  
 機能資本家 (出資12%)

「組合」  
 無限責任

社員 (従業員)

本

法人

法人擬制説  
 不認

法人實在説  
 有機体  
 組織

設立



人的会社

合名会社 2万社弱 1名以上  
 合資会社 83社 約3103社  
 合同会社 → 23社

物的会社

株式会社 (有限会社) 約1103社 → 3600社  
 LLC 約1903社

合名会社  
 機能資本家 (出資に依り)  
 別「組合」  
 無限責任

社員  
 従業員

税金

有限責任 無限責任

農業法人  
 組合法人  
 農事組合法人 (農協法、72条8号)

1号法人  
 農業生産者  
 農協利用施設の  
 (共同利用施設、利用等)

2号法人  
 農業生産者等

会社法人  
 合名  
 合資  
 合同  
 株式会社

出資、清算権

農業生産

農地利用権

(農地法和等)

農業生産法人

法人化

