

$$y = Cx + f$$

$$y = Px$$

$$Px = X \text{ と } \text{逆} < \text{と} . X = \frac{X}{P}$$

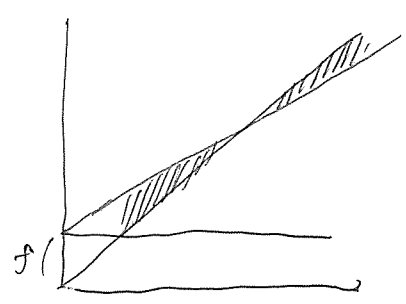
$$y = X - \text{②}$$

$$y = \left(\frac{C}{P}\right) X + f$$

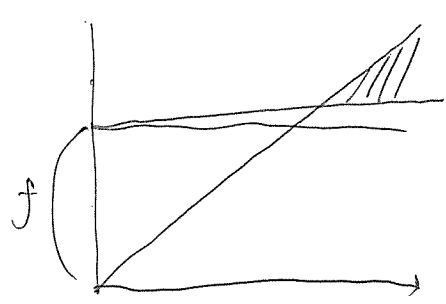
$$y = dX + f \quad \text{①}$$

$P$  (価格) ↑ 傾 ↓  
 $P$  ↓ 傾 ↑

$C$  (変動費) ↓ 傾 ↓  
 $C$  ↑ 傾 ↑



固定費 小  
 変動費 大



固定費 大  
 変動費 小

日本農業の構造

家族経営  
 多様性

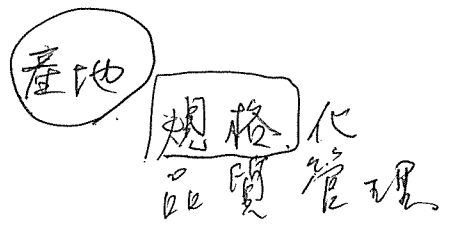
地域に担う

ラティツシ坊や  
 グリーンボックス

大地を守る会

オイシックス

トレードオフ  
 コスト・パフォーマンス



群馬県

野菜くらぶ

独立時にやはり法人にする

野菜クラブ 50%

法人(個人) 50%

(2より)新規参入を

おぎの

市場に出せる

法人とは?

法人擬制説 —— 法人実在説

法人否認説

法人有機説  
 組織説

人?  
 財産?

定義

社団法人

→

人の集まり

財団法人

→

~~人の集まり~~

財産の集まり

営利法人

→

構成員に対する利益。配分を予定

非営利法人

→

''

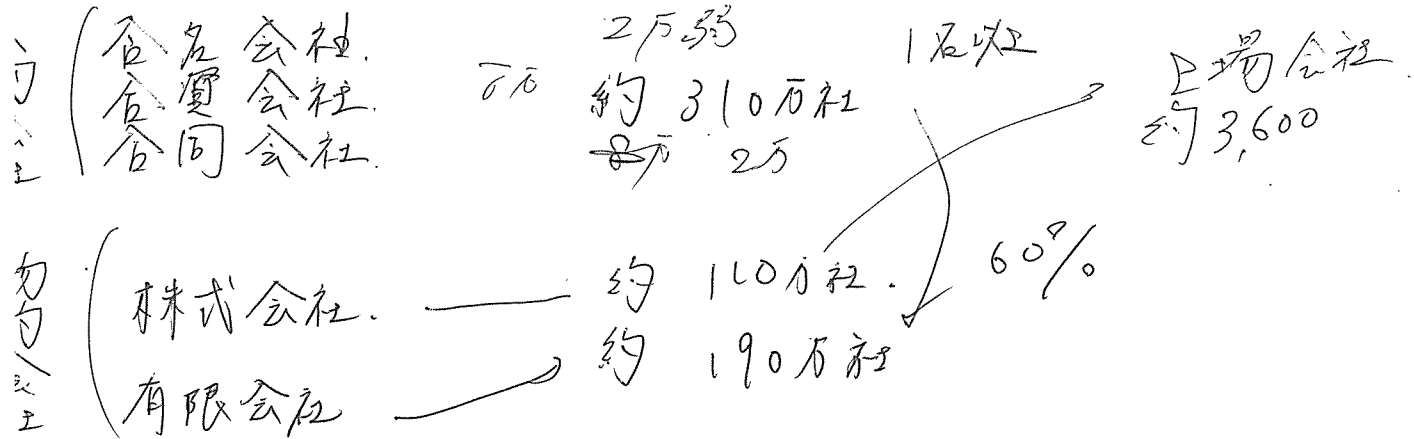
FLEISH

NPO 非営利特定法人

設立,

登記.

2006年会社法.



合名会社

機能資本家 (出資以働く)

「組合」

無限責任

違ひ (社員  
従業員)

出資者

合資会社

有限責任、無限責任

農業法人  
農地法

農業法人

組合法人

会社法人

農事組合法人 (農協法 2 条 8 項)

1号法人  
農業生産  
法人  
（共同利用施設の  
設置・利用）

2号法人  
農業生産  
法人

合名  
合資  
合会  
合名  
合資  
合会  
株式会社 出資

農業生産  
農地を利  
用する → 農地法第 2 号

農業生産法人