

IT
1/1/24

粗利 (売上総利益)

営業利益 (収益)

純利益 ()



経営の総合力

$$\text{総資本営業利益率} = \frac{\text{営業利益}}{\text{総資本}}$$

$$\text{「 経営 」} = \frac{\text{営業利益}}{\text{総資本}}$$

経営の活動力

$$\text{総資本回転率} = \frac{\text{売上高}}{\text{総資本}}$$

$$\text{総資本回転期間} = \frac{\text{総資本}}{\text{売上高}}$$

経営の販売力

$$\text{売上高総利益率} = \frac{\text{売上総利益(粗利)}}{\text{売上高}}$$

$$\text{「 営業 」} = \frac{\text{営業利益}}{\text{売上高}}$$

$$\text{「 経営 」} = \frac{\text{営業利益}}{\text{売上高}}$$

経営の安定性

1) 支払能力

$$\text{流動比率} = \frac{\text{流動資産}}{\text{流動負債}}$$

流動資産	流動負債
固定資産	固定負債 資本

2)

経営の総合力

$$\text{総資本営業利益率} = \frac{\text{営業利益}}{\text{総資本}}$$

$$\text{総資本} \dots = \frac{\text{営業利益}}{\text{総資本}}$$

経営の活動力

$$\text{総資本回転率} = \frac{\text{売上高}}{\text{総資本}}$$

$$\text{総資本回転期間} = \frac{\text{総資本}}{\text{売上高}}$$

経営の収益力

$$\text{売上高総利益率} = \frac{\text{売上総利益(粗利)}}{\text{売上高}}$$

$$\text{営業利益率} = \frac{\text{営業利益}}{\text{売上高}}$$

$$\text{総利益率} = \frac{\text{総利益}}{\text{売上高}}$$

経営の安定性

1) 支払能力

$$\text{流動比率} = \frac{\text{流動資産}}{\text{流動負債}}$$

流動資産	流動負債
固定資産	固定負債
	資本

2) 短期的資金の余裕度

$$\text{当座比率} = \frac{\text{当座資産}}{\text{流動負債}}$$

	固定負債
固定資産	資本

長期資本

3) 設備投資のバランス

$$\text{固定比率} = \frac{\text{固定資産}}{\text{自己資本}}$$

1以上0
1以上の時

$$\text{固定長期適合率} = \frac{\text{固定資産}}{\text{長期資本}} = \frac{\text{固定資産}}{\text{自己資本} + \text{固定負債 (長期借入金)}}$$

1以下0
X

経営の活動力

$$\text{総資本回転率} = \frac{\text{売上高}}{\text{資本}}$$

総資本回転率

経営の収益力

$$\begin{aligned} \text{売上高純利益率} &= \frac{\text{売上高(粗利)}}{\text{売上高}} \\ \text{営業利益率} &= \frac{\text{営業利益}}{\text{売上高}} \\ \text{経常利益率} &= \frac{\text{経常利益}}{\text{売上高}} \end{aligned}$$



経営の安定性

1) 支払能力

$$\text{流動比率} = \frac{\text{流動資産}}{\text{流動負債}}$$

流動資産	流動負債
固定資産	固定負債
	資本

2) 短期的資金の余裕度

$$\text{当座比率} = \frac{\text{当座資産}}{\text{流動負債}}$$

生産性

	固定負債
固定資産	資本

3) 設備投資のバランス

$$\text{固定比率} = \frac{\text{固定資産}}{\text{自己資本}} \quad \text{「1以上」}$$

1以上0
1以上の時

$$\text{固定長期適合率} = \frac{\text{固定資産}}{\text{長期資本}} = \frac{\text{固定資産}}{(\text{自己資本} + \text{固定負債})}$$

長期資本

1以下0
X

4) 借金の資本, 売上高のバランス

$$\text{資本負債比率} = \frac{\text{資本}}{\text{負債}}$$

$$\text{借入金倍率} = \frac{\text{負債}}{\text{売上高}}$$

損益分岐点分析

あ2事業



ある一定の利益を確保する

3) 設備投資のバリエーション

$$\text{定比率} = \frac{\text{固定資産}}{\text{自己資本}}$$

以上 0

1以上の時

$$\text{定長期適合率} = \frac{\text{固定資産}}{\text{長期資本}} = \frac{\text{固定資産}}{\text{自己資本} + \text{固定負債 (長期借入金)}}$$

以下 0

X

両方にPをかけた

$$Px = \frac{f}{1 - \frac{c}{p}}$$

売上
損益分岐点売上高
固定費

$$\frac{\text{固定費}}{\text{限界利益率}}$$

12

ある一定の売上高の時に全いる損益
損益分岐点分析

$$Px' - (cx' + f)$$

$$= (p - c)x' - f$$

$$= \frac{1}{p} \times (p - c) \cdot p \cdot x' - f$$

$$= \left(1 - \frac{c}{p}\right) \times (Px') - f \rightarrow \text{固定費}$$

限界利益率
ある一定の売上

ある一定の売上高の時に全いる損益
損益分岐点分析

C 変動費 (単位あたり)

P 価格 (単位あたり) 1 - 変動費率

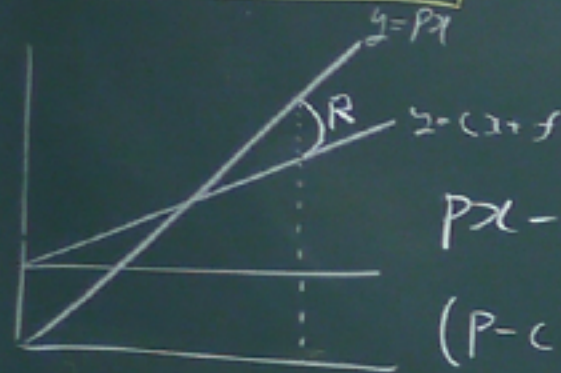
固定費 X 限界利益率

$\frac{C}{P}$ 変動費率

固定費

ある一定の利益を確保するために

必要売上高



$$Px - (cx + f) = R$$

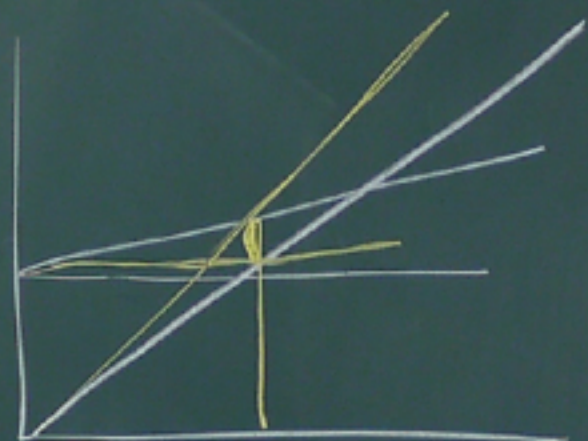
$$(P - c)x = R + f$$

$$x = \frac{R + f}{P - c}$$

$$Px = \frac{R + f}{1 - \frac{c}{P}}$$

一定利益 + 固定費
限界利益率

ある一定の売上高の場合に必ず
損失をなくするために必要となる費用の節減額



$$(cx' + f) - Px'$$

$$= f - (1 - \frac{c}{P})Px'$$

固定費 - (限界利益率) × 売上高

ある一定の売上高の時に生じる損益

$$Px' - (cx' + f)$$

$$= (P - c)x' - f$$

$$= \frac{1}{P} \times (P - c) \times Px' - f$$

$$\left(1 - \frac{c}{P}\right) \times Px'$$

限界利益率

ある一定の売上高の場合

ある一定の利益を確保するために必要となる費用の節減額



$$\Delta = R - (Px' - (cx' + f))$$