

農業所得  $\bar{M}$   
期待値.

変動  $\sigma_M^2$

農家家族の農業労働量  $A$

效用  
 $U = U(\bar{M})$

(反当)  
水稻作 豆, 野菜

土地  
1月  
2月  
⋮  
12月

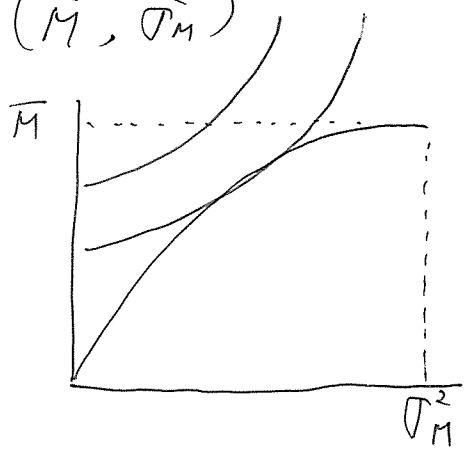
技術係数  
労働制約

$\leq$  制約  
一定の面積

最大化  $\leftarrow$  (粗収益 - 経費) - 雇用労働

2) 危険回避計画法 (2次計画法)

$U(\bar{M}, \sigma_M^2)$

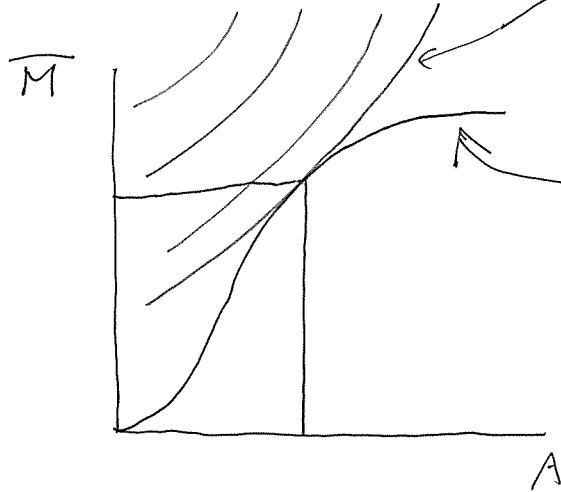


期待値分散曲線

最大の效用を  
与える無差別曲線  
の接点を求める。

中嶋千尋  
農家主得均衡論

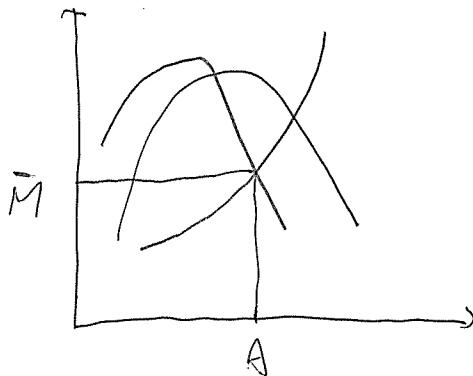
$$U = (\bar{M}, A)$$



效用無差別曲線

個別農家の  
所得労働曲線  
(生産関数)

増大はするが、増加分は少。



平均農業所得曲線

限界農業所得曲線。

労働量に対する  
限界農業所得評価曲線。



# 社会は分業、専業

幸せへの

生産関係

生産様式 ⇒ オートX-121の工場方式

生産力

分業

↳ 家内制手工業