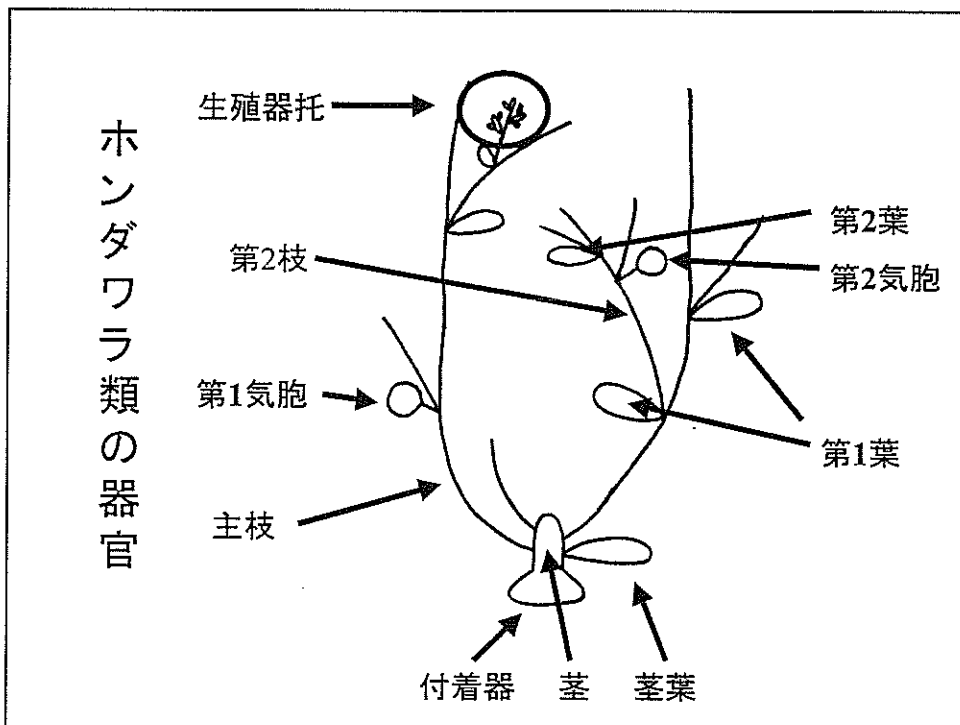
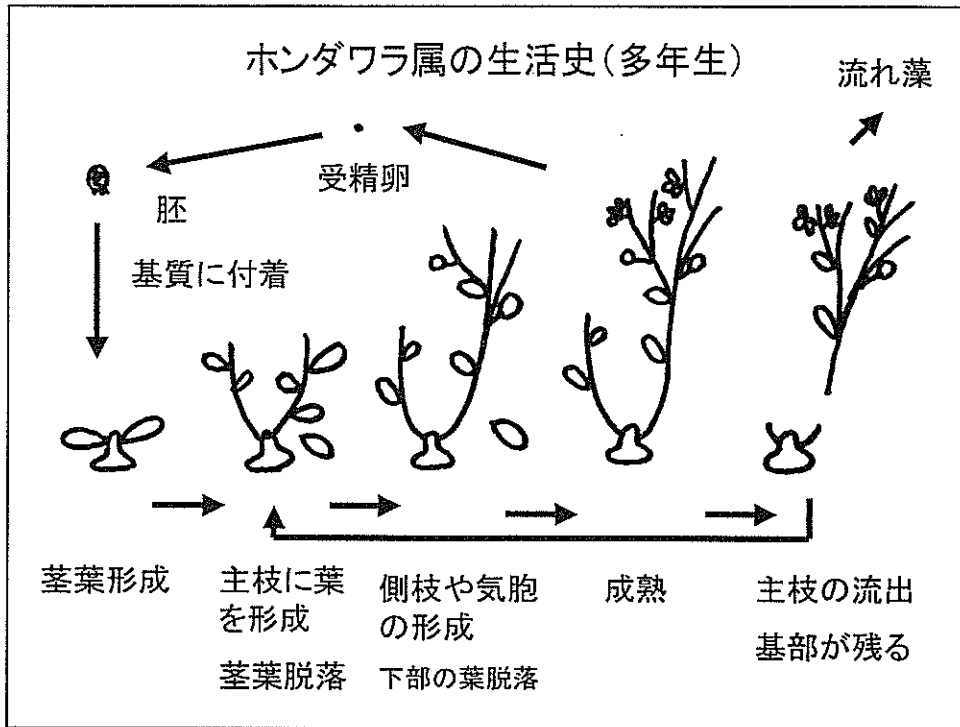
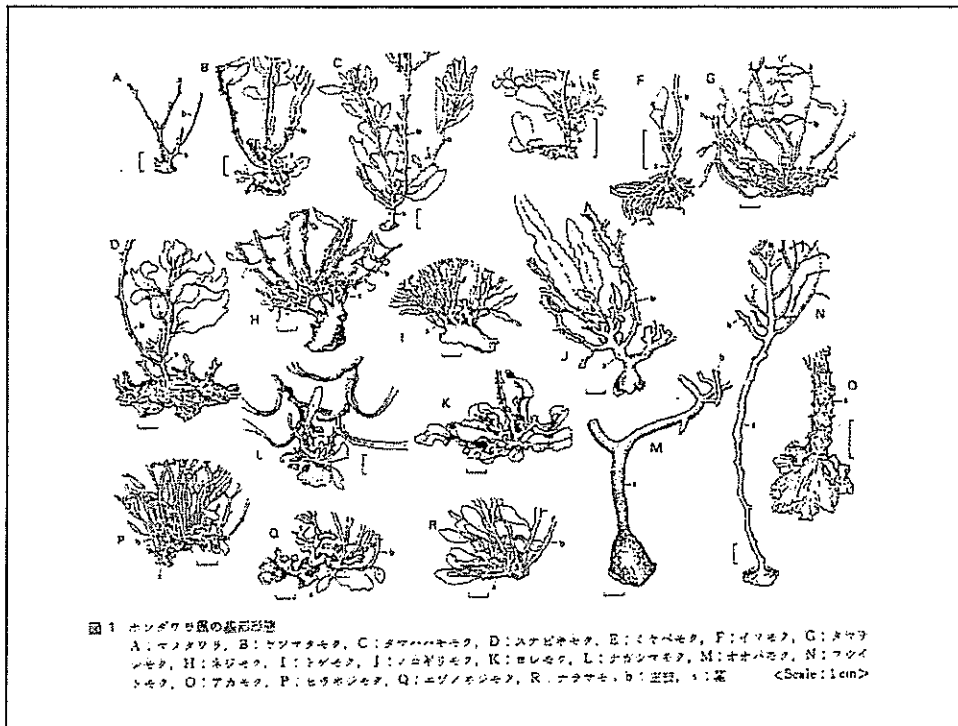


藻類実習資料 (藻類)





1) 盤状付着器(盤状根)

フシスジモク、ウミトラノオ、マメタワラ、
ヤツマタモク

2) 円錐状付着器

オオバモク、トゲモク、ノコギリモク、ヨレモク、
ジョロモク

3) 仮盤状付着器

アカモク

4) 繊維状の構造がよく発達するもの

イソモク

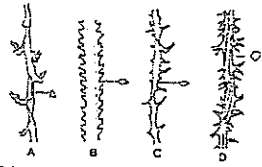


図2 主枝
A: 円形、B: 三稜形(三角)、C: 四角形(四角)
D: 扁形

主枝の断面:

円形、三稜形(三角)、四角
楕円形/扁平(二稜形)

主枝の表面:

全縁、刺や鋸齒がみられる場合がある。

枝の配列

ラセン状、2列互生

枝の上部と下部とで異なることがある。

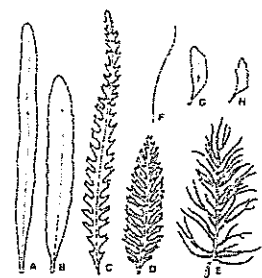


図3 Baccophyllum 葉の多様性
A: 披針形、B: 倒披針形、C: 葉の配列
D-E: 葉の形状、F: 葉の配列、G: 葉の配列、H: 葉の配列

葉(葉状部)の形態:

楕円形、卵形、倒卵形、
披針形、倒披針形、
線形、糸形、
半葉形、長刀形、くさび形、
うろこ状

分岐の有無

縁辺: 全縁、小鋸齒(細鋸齒、浅鋸齒)、
粗鋸齒、深鋸齒、
重鋸齒、唇状

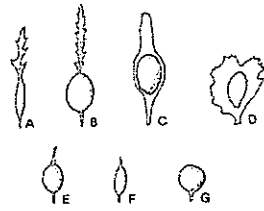


図4 気胞
A: *Typha*, B: *Sagittaria*, C: *Cyperus*,
D: *Sagittaria phyllitidis*, E: *Eleocharis*, F: *Juncus*
G: *Phragmites*

気胞の形態:

球形、楕円形、卵形、
倒卵形、西洋梨形、
紡錘形(円筒状)

気胞の先端の様子:

円頂、
とがる、微突起、
糸状突起、冠葉、翼状突起、葉囊

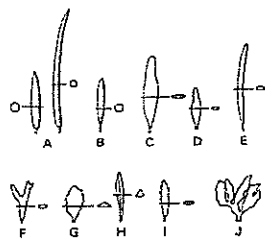


図5 Aerenchyma 基の気胞の形態
A, B: 円柱状, C-E: 扁平, F: 分岐状, G-I: 三
角形, J: 複合

生殖器床の雌雄性:

雌雄同株同床
雌雄同株異床
雌雄異株

形態:

円柱状(線状)、扁平、倒披針形、卵形、
へら形、三稜形

分岐の有無

刺の有無

表1. 若狭湾に出現するホンダワラ類の特徴

分類群(科) 形態/種	ウガノモク科 ジョロモク	ホンダワラ科 マメタワラ	ホンダワラ科 ヤツマタモク	ホンダワラ科 アカモク	ホンダワラ科 イソモク	ホンダワラ科 ウミトラノオ	ホンダワラ科 アシスジモク	ホンダワラ科 ノコギリモク	ホンダワラ科 ヨレモク	ホンダワラ科 トゲモク	ホンダワラ科 オオバモク
附着器	円錐状	盤状	盤状	仮盤状	繊維状(糸状)	盤状	盤状	円錐状	円錐状	円錐状	円錐状
主枝(分枝) 断面形態 刺の有無	二列互生 上部が偏平 なし	二列互生 やや偏平 なし	二列互生 偏平(二稜形) なし	螺旋状 円柱-四角形 あり	螺旋状 三稜形 なし	螺旋状 円柱-四角形 なし	互生/螺旋状 円柱-四角形 あり	螺旋状 下部が偏平 下部にあり	螺旋状 下部が偏平 あり/なし	螺旋状 三稜形 あり	螺旋状 偏平(二稜形) なし
葉状体(分枝) 形態 縁辺	単条/羽状 線状 全縁	単条/羽状 線状 全縁	単条/羽状 披針形/線状 全縁	単条 披針形/線状 深い切れ込み	単条 半葉形/長刀形 細い鋸歯	単条 うろこ状/棘状 先端縁に小鋸歯	単条 楕円形/披針形 浅鋸歯/全縁	単条 楕円形/披針形 鋸歯/重鋸歯	単条 楕円形/披針形 鋸歯/重鋸歯	単条 楕円形/披針形 深い切れ込み	単条 披針形/線形 全縁
気胞(形態) 先端	楕円形/球形 冠葉	球形 円頂	楕円形/倒卵形 冠葉/突起	円柱状 冠葉	楕円形/洋梨形 冠葉/突起	紡錘形 尖る	球形/洋梨形 円頂	楕円形/球形 冠葉/尖る	楕円形/倒卵形 冠葉/尖る	楕円形/倒卵形 冠葉/突起	楕円形/紡錘形 円頂/翼
生殖器官 形態 分枝	雌雄異株 円錐/円柱状 単条	雌雄異株 円柱状 単条-分枝	雌雄異株 円柱状/偏平 単条-分枝	雌雄異株 円柱状 単条	雌雄異株 円柱状 単条	雌雄異株 円柱状 単条	雌雄異株 円柱状 単条	雌雄異株 倒披針形/偏平 単条	雌雄異株 偏平/三稜形 単条	雌雄異株 へら状/偏平 単条	雌雄異株 偏平/円柱形 単条